

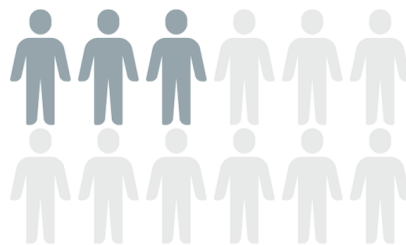


Удзельная вага ў ВРП*



15,8%
-1,1 п.п.
(да 2024 года)

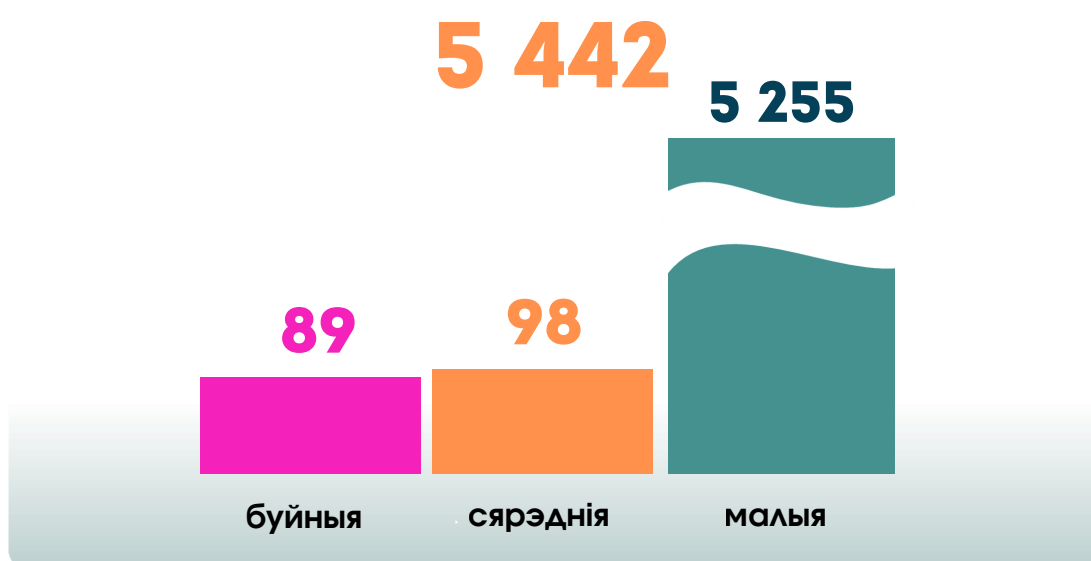
Удзельная вага ў колькасці занятых у эканоміцы



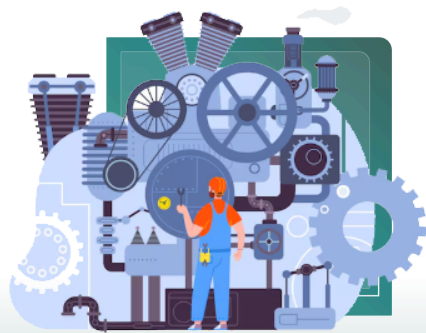
17,1%
-0,3 п.п.
(да 2024 года)

*Дадзеныя папярэдня

Колькасць арганізацый



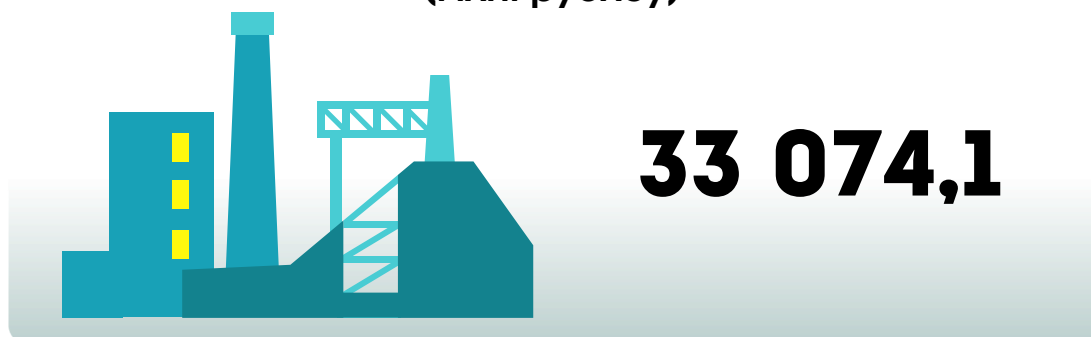
Колькасць работнікаў** (тыс. чалавек)



162,0
-0,6 тыс. чалавек
(да 2024 года)

**Спісачная колькасць работнікаў у сярэднім за год

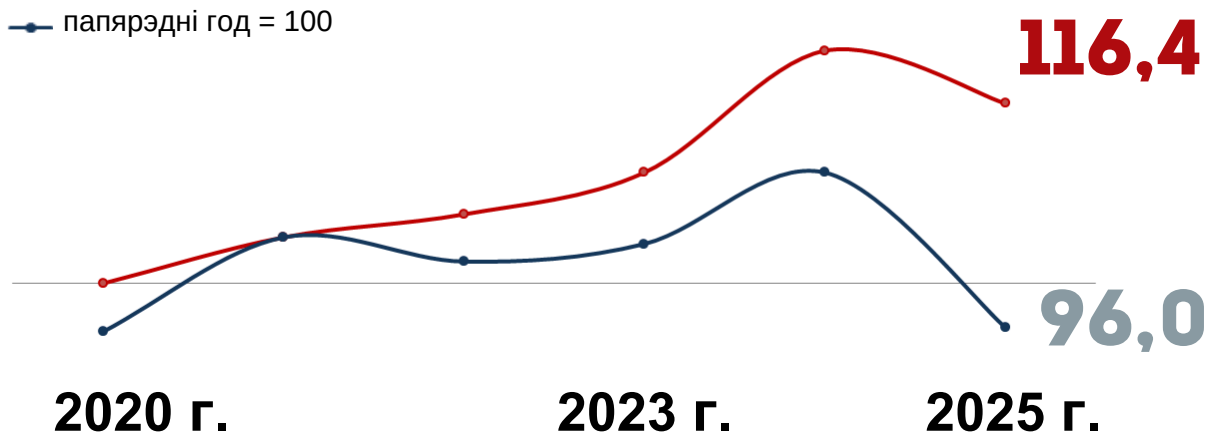
Аб'ём прамысловай вытворчасці (млн. рублёў)



Індэкс прамысловай вытворчасці (у супастаўных цэнах; у працэнтах)

— 2020 = 100

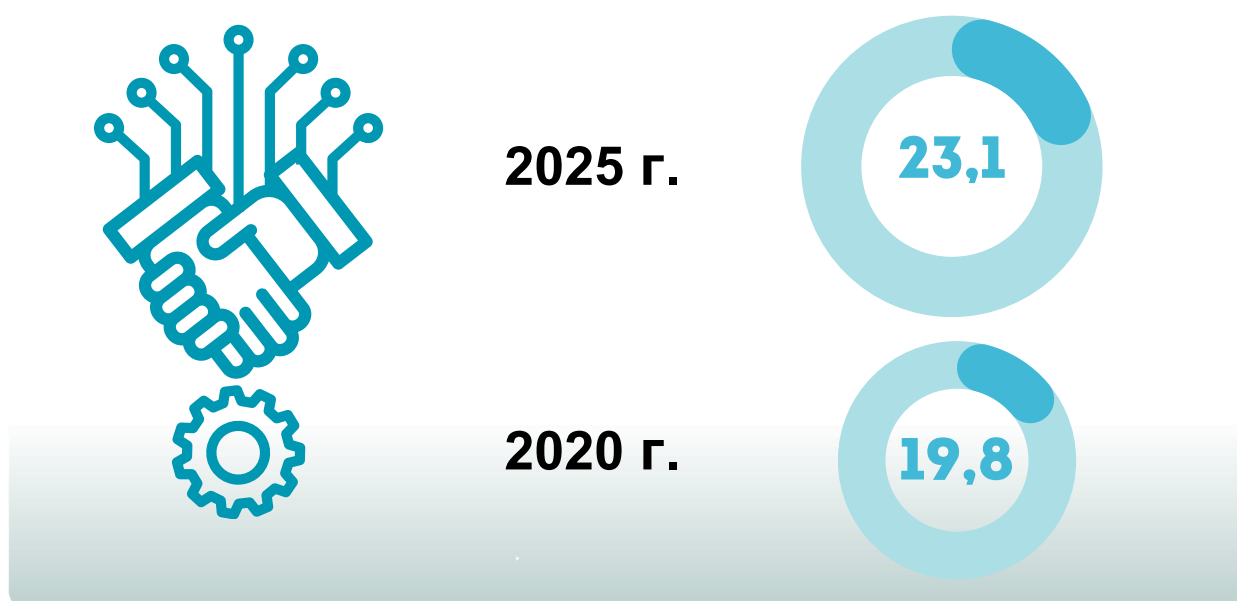
— папярэдні год = 100



Па відах эканамічнай дзейнасці



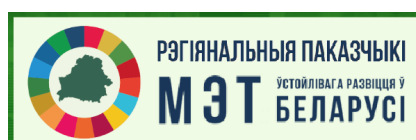
Удзельная вага адгружанай інавацыйнай прадукцыі ў агульным аб'ёме адгружанай прадукцыі (у працэнтах)



Актуальная інфармацыя размешчана:



БАЗА
СТАТЫСТЫЧНЫХ
ДАНЫХ



Пры выкарыстанні інфармацыі спасылка на Галоўнае статыстычнае ўпраўленне горада Мінска з'яўляецца абавязковай
© Галоўнае статыстычнае ўпраўленне горада Мінска